

# 健保からのお知らせ

平成30年度予算のお知らせ  
**平成30年度の経常収支は  
 辛うじて黒字に**

3月2日に開催されました第128回組合会で、当健保組合の平成30年度の予算案が承認されましたので、その概要をお知らせいたします。

平成30年度予算の経常収支差引額は249万円の黒字となりました。今年度は辛うじて黒字予算とすることができましたが、健保財政を圧迫する高齢者医療に対する納付金は、高齢化がピークを迎える7年後に向けて増大することは確実で、健保組合にとっては財政運営の展望を見通すことが非常に難しい情勢です。

このような状況は、全国の他の健保組合も同様で、支出増に見合った収入を確保するために、多数の健保組合が

保険料率の見直しに頼らざるを得ない状況に追い込まれています。

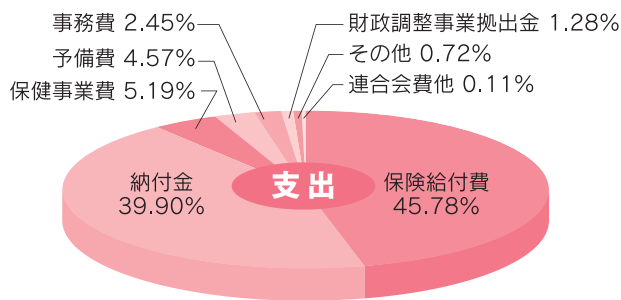
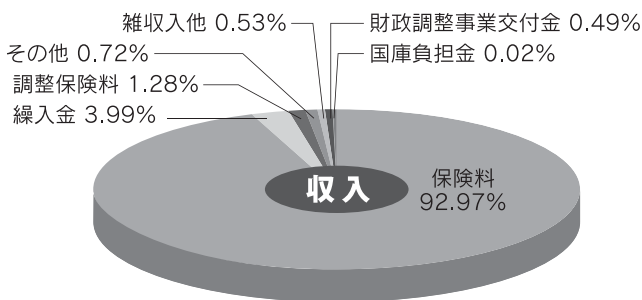
このような厳しい財政状況ではありますが、当健保組合としては皆さまから納付していただく大切な保険料を有効に使ってまいりますので、皆さまも健康管理を通じて健保組合の事業運営にご理解とご協力をお願いいたします。

## 健康保険分

収 入	保険料	233,308
	国庫負担金	60
	※調整保険料	3,219
	※繰入金	10,000
	※財政調整事業交付金	1,224
	雑収入他	1,336
	※その他	1,801
	合計	250,948
	経常収入合計 ※除く	234,704
		(万円)
<b>経常収支差引額</b>		<b>249</b>
		(万円)

支 出	事務費	6,138
	保険給付費	114,875
	法定給付費	111,921
	付加給付費	2,954
	納付金	100,141
	前期高齢者	48,295
	後期高齢者	50,936
	その他	910
	保健事業費	13,030
	※財政調整事業拠出金	3,219
	連合会費他	271
	※予備費	11,472
	※その他	1,802
	合計	250,948
経常支出合計 ※除く	234,455	
		(万円)

### ●割合で見ると…



## 介護保険分

収 入	保険料	17,631
	繰越金	3,918
	その他	1,800
	合計	23,349
支 出	介護納付金	18,505
	還付金	18
	積立金	3,026
	その他	1,800
	合計	23,349

### 予算の基礎数値

予算は、次の推計値により算出されています。

- 被保険者数.....4,512人(男性4,098人、女性414人)
- 平均標準報酬月額.....361,420円  
(男性372,059円、女性243,311円)
- 総標準賞与額(年間合計)....551,887万円  
(夏期賞与支給人員4,091人、冬期賞与支給人員4,060人)
- 平均年齢.....37.35歳(男性37.75歳、女性33.26歳)
- 被扶養者数.....4,877人
- 健康保険料率.....9.5%  
(事業主5.2725%、被保険者4.2275%)
- 介護保険被保険者数..1,849人(男性1,758人、女性91人)
- 介護保険料率.....1.4%(事業主0.7%、被保険者0.7%)

## 年に一度は健診で体のメンテナンスを

### 健診から得られるメリットは5つ

**1 リスクを察知できる**  
健診結果から病気のリスクを  
早めに察知することができ、予防につながる。

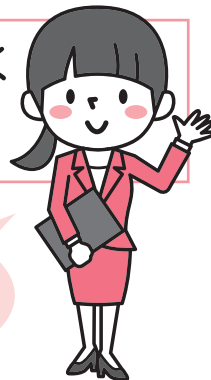
**2 生活習慣の見直しができる**  
健康を維持するために、生活習慣の  
見直しをすることができる。

**3 早期治療につながる**  
病気の芽を早く発見して、  
早期治療に役立てることができる。

**4 医療費の負担を減らせる**  
予防や早期治療ができることで、  
将来の高額な医療費負担を防げる。

**5 長い老後を健康で明るく**  
病気を予防し健康を守れば、  
健康で明るい老後が期待できる。

年に一度は必ず健診を受けて  
体のメンテナンスを  
行いましょう。



## 被扶養者(家族)の方の生活の状況に変化が生じた場合は 「被扶養者(異動)届」を提出してください

生活の状況の変化で被扶養者の資格がなくなった家族がいる場合は、「被扶養者(異動)届」を提出して被扶養者から外す手続きが必要です。被扶養者(異動)届と対象となる方の保険証を添付して、工場総務を通じて健康保険組合に提出します。

※任意継続被保険者の方は健保組合に提出します。

### 被扶養者の資格を失う例

- 被扶養者が就職して勤務先の被保険者になった
- 被扶養者の年収が130万円を超えた  
※60歳以上の人または障害者の場合は180万円未満
- 同居が条件になっている被扶養者が別居した
- 被扶養者の収入が仕送り額を上回った など

被扶養者資格の確認調査を予定しています。皆さまのご協力をお願いいたします。(平成30年7月頃予定)

### 平成30年度 人間ドック・脳ドックの 自己負担額について

30歳以上の被保険者・被扶養者  
**10,000円**

今年度40歳・50歳になる被保険者  
**5,000円**

※被保険者の方が対象の場合、  
被扶養配偶者の方も  
年齢問わず5,000円で受けられます。

### 24時間、365日つかえる安心ダイヤル

**出産・育児編** 妊娠中の疑問や初めての育児の不安。  
いつでもお気軽にご相談ください。

出産を控えて、  
不安が大きくなった…

赤ちゃんの便が  
3日でないけど…

赤ちゃんが母乳を  
飲んでくれない…

急な発熱。病院に  
行った方がいいか…



### 【フタバ産業健康相談室】

フリーダイヤル 24時間受付  
0120-25-3928

(委託先:ティーベック)

守秘義務に則り、プライバシー保護を厳守していますので、安心して  
お電話ください。