

健保からのお知らせ

2019年度予算のお知らせ

**2019年度の
経常収支は黒字に**

3月8日に開催されました第131回組合会で、当健保組合の2019年度の予算案が承認されましたので、その概要をお知らせします。

2019年度の予算は2億3千万円の黒字見込みとなりました。その大きな要因は高齢者医療制度の負担納付金が減少したこと、保険料収入が増える見込みであることによります。しかしながら、少子高齢化による労働力人口の減少問題と、団塊の世代が全て後期高齢者となる2025年に向けて、今後予想される高齢者医療制度への納付金・支援金等の義務的経費の増加は、健保組合にとって避けられない問題となっています。

このような厳しい環境ではありますが、当健保組合としては皆さまから納付していただく大切な保険料を有効に使ってまいりますので、皆さまにおかれましても、本年度各工場で行います特定保健指導などの保健事業に積極的に取り組んでいただき、健保組合の事業運営にご理解とご協力をお願いします。

健康保険分

収入	保険料	248,382
	国庫負担金	63
	※調整保険料	3,372
	※繰入金	20,000
	※財政調整事業交付金	1,206
	雑収入他	1,202
	※その他	3,368
	合計	277,593
	経常収入合計 ※除く	249,647

(万円)

経常収支差引額	21,474
---------	--------

(万円)

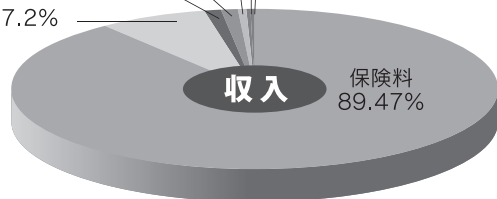
支出	事務費	7,142
	保険給付費	115,780
	法定給付費	112,881
	付加給付費	2,899
	納付金	92,582
	前期高齢者	34,826
	後期高齢者	57,751
	その他	5
	保健事業費	12,388
	※財政調整事業拠出金	3,374
	連合会費他	281
	※予備費	43,044
	※その他	3,002
	合計	277,593
経常支出合計 ※除く	228,173	

(万円)

■ 割合で見ると…

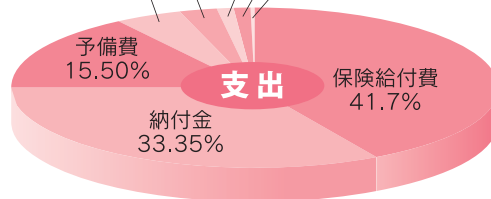
収入の内訳割合

- 保険料 89.47%
- 繰入金 7.2%
- 調整保険料 1.21%
- その他 1.21%
- 雑収入他 0.43%
- 財政調整事業交付金 0.43%
- 国庫負担金 0.02%



支出の内訳割合

- 納付金 33.35%
- 保険給付費 41.7%
- 予備費 15.50%
- 保健事業費 4.46%
- 事務費 2.57%
- 財政調整事業拠出金 1.21%
- その他 1.08%
- 連合会費他 0.1%



介護保険分

収入	保険料	19,021
	繰越金	3,726
	その他	3,000
	合計	25,747

支出	介護納付金	21,905
	還付金	19
	積立金	823
	その他	3,000
	合計	25,747

(万円)

予算の基礎数値

予算は、次の推計値により算出されています。

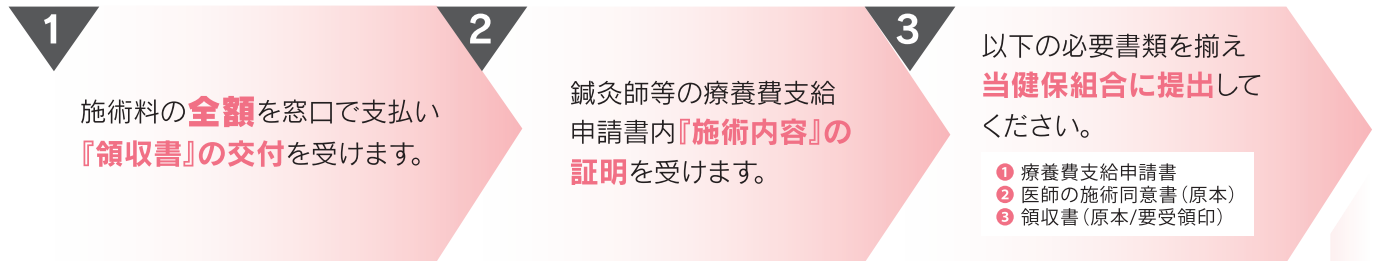
- 被保険者数 4,673人(男性4,236人、女性437人)
- 平均標準報酬月額 373,438円
(男性385,015円、女性249,139円)
- 総標準賞与額(年間合計) ... 577,147万円
(夏期賞与支給人員4,108人、冬期賞与支給人員4,125人)
- 平均年齢 37.49歳(男性37.90歳、女性33.33歳)
- 被扶養者数 4,957人
- 健康保険料率 9.5%
(事業主5.2725%、被保険者4.2275%)
- 介護保険被保険者数 ... 1,952人(男性1,841人、女性111人)
- 介護保険料率 1.4%(事業主0.7%、被保険者0.7%)

あん摩・マッサージ・指圧、はり・きゅう療養費 支払申請方法変更について



あん摩・マッサージ・指圧、はり・きゅうの施術料について、
健康保険法第87条の療養費の原則に基づき、**2019年7月から**「償還払い」での支払いとなります。

申請方法



当健保組合にて審査のうえ支給決定を行います。

※他医療機関との併用確認等のため、お支払いは**最短で施術月から3カ月後**となります。

扶養しているご家族に変更はありませんか？

生活状況の変化で被扶養者の資格がなくなったご家族がいる場合は、被扶養者から外す手続きが必要です。「被扶養者(異動)届」と対象となる方の保険証を添付して、工場総務経由にて健保組合まで提出してください。

※任意継続被保険者の方は直接健保組合に提出してください。

被扶養者の資格を失う例

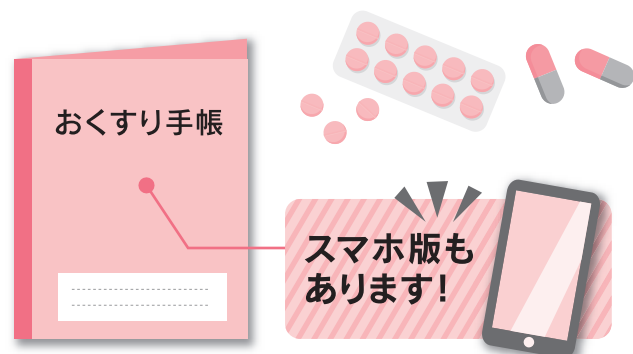
- ▶ 被扶養者が就職して勤務先の被保険者になった
- ▶ 被扶養者の年収が130万円を超えた
※60歳以上の人または障害者の場合は180万円
※収入には給与、年金のほかにも株など恒常的なものも含む
- ▶ 同居が条件になっている被扶養者が別居した
- ▶ 別居中の被扶養者の収入が仕送り額を上回った など

被扶養者資格の確認調査を予定しています。皆さまのご協力をお願いいたします。(2019年7月頃予定)

お薬手帳を ご利用ください



お薬手帳を持参することで、重複投与など飲み合わせによるリスク軽減だけでなく、調剤費用が安くなる場合があります。



24時間 365日 つかえる
安心ダイヤル

出産・育児編 妊娠中の疑問やはじめの育児の不安。いつでもお気軽にご相談ください。

出産を控えて、不安が大きくなった…

赤ちゃんの便が3日でないけど…

赤ちゃんが母乳を飲んでくれない…

急な発熱。病院に行った方がいいか…



【フタバ産業健康相談室】

にっこり サンキュ 通話



0120-25-3928

(委託先: ティーベック)

守秘義務に則り、プライバシー保護を厳守していますので、安心してお電話ください。