



日程表

健診時間 9:30~13:30 ※印の4会場のみ
10:30~14:30

対象者 被保険者・被扶養者 ※受診日において、健保資格を喪失された方は受診できませんのでご注意ください。

健診料金 **無料** 健康保険組合が全額負担します。

健診日・健診会場 右の「日程表」をご覧ください、ご都合のよい会場をお選びください。

申込方法 **スマホ** ●右記の二次元コードを読み取り、WEBサイト上の「E-mailにて申し込み」からお申し込みください。 <http://www.kenkoujin.jp/kensin/kyoudoushika/>
FAX ●この用紙下側の申込書に必要事項を全て記入し、キリトリ線で切り取り、**㈱あまの創健 FAX(052-930-8061)**へ送信してください。
※お申し込み内容に不備がある場合、予約の手配が遅れますのでご了承ください。

二次元コード



申込締切 各会場とも健診日の2週間前。なお、申込締切後のお申し込みでも可能な場合がありますので、下記連絡先までお問い合わせください。会場予約は先着順です。お申し込みはお早めに！各会場とも定員がございますので、あらかじめご了承ください。

予約確定連絡 後日、㈱あまの創健より予約確定をハガキで連絡させていただきます。(受付後 約7営業日) お申し込み会場が定員に達していた場合、別途ご連絡いたします。
※お申し込み後2週間以上連絡がない場合は、お手数ですが下記連絡先までお問い合わせください。

健診受付時間 健診受付時間は9:30~13:30の間ですが、混雑を避けるため申込順により当方にて指定させていただきます。(一部会場では受付時間が異なります。)なお、健診所要時間は約15分です。

お問い合わせ先 (株)あまの創健 TEL(052)930-8071 (日祝を除く 月~土9:00~17:00)

↑ FAX 052-930-8061 申込書 フタバ産業健康保険組合専用

※会場No.が空白の場合、受付されません。
ご希望の会場を必ずご記入ください。

被保険者氏名		〒	-	
住所				
保険証記号	保険証番号	電 話 (昼間連絡のつく電話番号)	F A X 番 号	
		-	-	

受診者氏名	生年月日	性別	続柄 (どちらかに○印)	※ 第1希望 会場No.	第2希望 会場No.
カナ	昭・平 年 月 日	男・女	被保険者・被扶養者		
カナ	昭・平 年 月 日	男・女	被保険者・被扶養者		
カナ	昭・平 年 月 日	男・女	被保険者・被扶養者		
カナ	昭・平 年 月 日	男・女	被保険者・被扶養者		
カナ	昭・平 年 月 日	男・女	被保険者・被扶養者		

【個人情報の保護について】

健康保険組合と㈱あまの創健は、今回のお申し込みに関する個人情報をこの事業のみに使用し、それ以外の目的には使用いたしません。

会場No.	エリア	日 程	会 場	住 所
1	豊田市	11月3日(日)	高橋コミュニティセンター	豊田市東山町2-1-1
2	知多市	11月4日(月)	知多市勤労文化会館	知多市緑町5番地の1
3	名古屋市	11月9日(土)	名古屋市南陽交流プラザ ※	名古屋市港区東茶屋三丁目123番地
4	瀬戸市	11月16日(土)	瀬戸市文化センター	瀬戸市西茨町113番地の3
5	東浦町	11月17日(日)	東浦町勤労福祉会館	知多郡東浦町大字石浜字岐路28-2
6	名古屋市	11月23日(土)	緑区役所	名古屋市緑区青山2丁目15
7	犬山市	11月24日(日)	江南市民文化会館	江南市北野町川石25-1
8	安城市	11月30日(土)	安城市民会館	安城市桜町18番28号
9	東海市	12月1日(日)	東海市立勤労センター	東海市高横須賀町榎形1番地の7
10	名古屋市	12月1日(日)	徳重地区会館 ※	名古屋市緑区元徳重1-401
11	名古屋市	12月7日(土)	名古屋市公会堂	名古屋市昭和区鶴舞一丁目1番3号
12	小牧市	12月8日(日)	小牧市市民会館	小牧市小牧2丁目107番地
13	岡崎市	12月14日(土)	岡崎市勤労文化センター	岡崎市美合町字五本松68-12
14	大府市	12月15日(日)	愛三文化会館(大府市勤労文化会館)	大府市明成町1丁目330番地
15	刈谷市	12月22日(日)	刈谷商工会議所	刈谷市新栄町3-26
16	名古屋市	12月22日(日)	富田地区会館 ※	名古屋市中川区戸田四丁目2502番地
17	半田市	1月11日(土)	アイプラザ半田	半田市東洋町一丁目8番地
18	豊橋市	1月12日(日)	アイプラザ豊橋	豊橋市草間町字東山143-6
19	名古屋市	1月12日(日)	徳重地区会館 ※	名古屋市緑区元徳重1-401
20	大府市	1月13日(月)	愛三文化会館(大府市勤労文化会館)	大府市明成町1丁目330番地
21	西尾市	1月18日(土)	西尾市文化会館	西尾市山下町泡原30
22	豊田市	1月19日(日)	豊田市高岡農村環境改善センター	豊田市高岡町長根17
23	名古屋市	1月19日(日)	東別院会館	名古屋市中区橋2丁目8-45
24	安城市	1月25日(土)	アイシン年金基金会館	安城市三河安城東町2丁目8番地1
25	岡崎市	1月26日(日)	岡崎市勤労文化センター	岡崎市美合町字五本松68-12
26	豊川市	2月2日(日)	豊川市勤労福祉会館	豊川市新道町1丁目1-3
27	東海市	2月8日(土)	東海市立勤労センター	東海市高横須賀町榎形1番地の7
28	一宮市	2月9日(日)	アイプラザ一宮	一宮市若竹3丁目1番12号
29	刈谷市	2月9日(日)	デンソー企業年金基金会館	刈谷市新富町2丁目41番地
30	碧南市	2月11日(火)	碧南市文化会館	碧南市源氏神明町4
31	安城市	2月16日(日)	アイシン年金基金会館	安城市三河安城東町2丁目8番地1
32	三重県	2月22日(土)	いなべ市大安公民館	いなべ市大安町大井田2704番地
33	岡崎市	2月23日(日)	岡崎市民会館	岡崎市六供町出崎15-1
34	刈谷市	2月23日(日)	デンソー企業年金基金会館	刈谷市新富町2丁目41番地
35	名古屋市	2月24日(月)	愛知県スポーツ会館	名古屋市北区名城1丁目3番地35号
36	豊橋市	2月29日(土)	アイプラザ豊橋	豊橋市草間町字東山143-6
37	東海市	3月1日(日)	愛知製鋼企業年金基金体育館(アスカム)	東海市荒尾町大脇90番地
38	安城市	3月7日(土)	アイシン年金基金会館	安城市三河安城東町2丁目8番地1
39	一宮市	3月8日(日)	アイプラザ一宮	一宮市若竹3丁目1番12号
40	刈谷市	3月8日(日)	デンソー企業年金基金会館	刈谷市新富町2丁目41番地
41	静岡県	3月15日(日)	湖西健保会館	湖西市梅田メウタイ21-11
42	豊田市	3月15日(日)	豊田市高岡農村環境改善センター	豊田市高岡町長根17
43	蒲郡市	3月20日(金)	蒲郡市民会館	蒲郡市栄町3番30号
44	名古屋市	3月20日(金)	愛知県スポーツ会館	名古屋市北区名城1丁目3番地35号
45	西尾市	3月22日(日)	西尾市文化会館	西尾市山下町泡原30
46	刈谷市	3月28日(土)	デンソー企業年金基金会館	刈谷市新富町2丁目41番地
47	岡崎市	3月29日(日)	岡崎竜美丘会館	岡崎市東明大寺町5-1

※会場都合により実施会場が変更になる場合がありますのでご容赦願います。 ※定員に満たない場合は、中止となる場合がございます。



歯科健診の内容



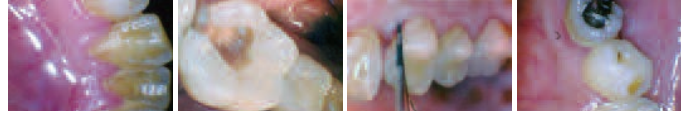
歯科医師による口腔内検査

- 全歯の健康状態チェック
- 歯周病に関する診断
- 歯石沈着度のチェック
- 口腔清掃度のチェック

口腔内カメラ(大人のみ実施)

口腔内カメラで目撃せよ!!

口腔内カメラを健診に取り入れています。普段は絶対に見ることができない奥歯や気になる部分を拡大してお見せいたします。



POINT 画質に自信あり!
新たな発見が必ずあります。

歯のクリーニング

歯ブラシでは落とせない汚れをノックアウト

歯の表面についた着色や歯垢、歯石はむし歯や歯周病の原因になります。

POINT 歯周病予防には
定期的なクリーニングが効果的!

ブラッシング指導

歯科衛生士によるブラッシング指導

むし歯や歯周病の予防には、原因となる歯垢(プラーク)に負けない歯みがき術が大切です。歯ブラシだけでは、60%ほどのプラークしか除去できないため、デンタルフロス(糸ようじ)・歯間ブラシ・舌ブラシを使って、残り40%を根こそぎお掃除します。

POINT 受診者には歯ブラシ・デンタルミラーを
プレゼント!さらに、上手にできたお子さま
にはおもちゃをプレゼント!

大人も対象! フッ素塗布

フッ素パワーでむし歯に負けない強い歯づくり

歯をむし歯から守るために行う予防処置がフッ化物歯面塗布です。特に乳歯を丈夫な歯質にしておくことが、永久歯の歯質にも大きく影響します。

フッ素は唾液中のカルシウムイオンやリン酸イオンとともに歯に再沈着し、脱灰部分の再石灰化を促進します。むし歯菌の動きも抑制するため、フッ素を塗って強い歯を手に入れましょう!!



大人も対象! フッ素塗布

歯の表面のエナメル質は構造的に酸に弱く、溶けてしまいます。そうならないように構造を変え、強化することでむし歯予防ができます。そのために行うのがフッ素塗布です。

フッ素塗布の効果

- 1 歯質が強化されます。
- 2 むし歯菌の活動を抑制します。
- 3 歯垢がでにくくなります。
- 4 ミネラルの沈着を促進し、再石灰化を助けます。



フッ素塗布の行い方

歯の表面を清掃後、高濃度のフッ素を直接塗りこみます。効果を出すために最低30分飲食しないことが重要です。

家庭で行える方法



歯科健診で
できます!

歯科商品(歯科専売品含む)の販売について

上記で紹介した歯科商品をホームページで販売します。歯科専売品(歯科医院のみ取り扱い商品)も購入できます。日々のデンタルケアにご活用ください。商品の確認や購入はID登録が必要です。右記二次元コードを読み取ってご確認ください。 https://www2.kenkoujin.jp/assen/users/sign_in



薬局にない商品がたくさんあるよ!

※商品の一部です。

二次元コード



暗証番号「999901」を入力し、IDを取得してください。

販売者: 株式会社あまの創健

ワンポイント講座

早めの治療で負担を軽く!

むし歯

むし歯とは、酸によって歯が溶かされてしまった状態です。奥歯の溝、歯と歯の間、歯と歯ぐきの境目といった場所に発生しやすいです。

むし歯の始まり



C0 むし歯になりかけた状態。この時点であればフッ素塗布等で対処できます。

治療例/シーラント、フッ素塗布等
治療費/約3,000円(健保負担約7,000円)

治療例



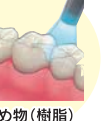
シーラント

エナメル質 むし歯



C1 むし歯の始まりです。まだ痛みは無く小さな治療ですみます。

治療例/プラスチックや銀の詰め物等
治療費/約4,000円(健保負担約9,300円)



詰め物(樹脂)

象牙質



C2 むし歯が大きくなり痛み始めます。冷たいものにしみたりします。

治療例/プラスチックや銀の小さな詰め物等
治療費/約6,000円(健保負担約14,000円)



詰め物(金属)

象牙質



C3 むし歯が神経に達して我慢できない痛みとなります。神経を抜く必要があります。治すために何度も通う必要が出ます。

治療例/神経処置、金属の被せ物、差し歯等
治療費/約12,000円(健保負担約28,000円)



被せ物(金属)

膿のかたまり



C4 むし歯が骨に達した状態です。腐敗臭がしたり膿が口の中に出てきたりします。

治療例/抜歯、入れ歯、ブリッジ、インプラント等
治療費/約30,000円(健保負担約70,000円)



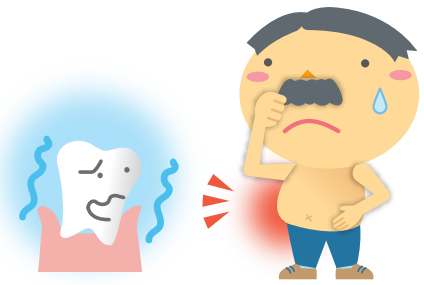
部分入れ歯

※C0、C1、C2、C3、C4はむし歯の進行度合となります。

※治療費は標準的な治療をした場合の目安です。

歯を失う原因は 歯周病

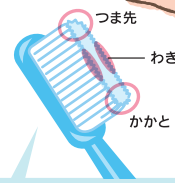
「歯周病」とは、歯垢(プラーク)の中の細菌によって歯肉に炎症をひき起こし、やがては歯を支えている骨を溶かしていく病気のことです。歯を失う原因となります。「歯周病」の病巣から放出される歯周病菌が血管に入ると肝臓のインスリン抵抗性を増加させ、血糖値を上昇させます。また、**肥満や糖尿病の人は「歯周病」を発症しやすく、重症化もしやすくなります。**「歯周病」と「メタボリックシンドローム」は相互に影響し合い悪化させる可能性があります。



むし歯・歯周病は、
日々のケアと健診で
予防できます!

むし歯を 予防しよう!

1



歯ブラシは毛先に注意。つま先やかかとかが開いていない物を選びましょう。開いてしまうと清掃効果が悪くなります。

歯みがきの仕方

2



歯ブラシは歯と歯ぐきの間に45度の角度で当てます。そのまま1本ずつ小刻みに動かします。

3



歯ブラシは鉛筆を持つようにすると余分な力が入らず効率的に磨けるようになります。

4

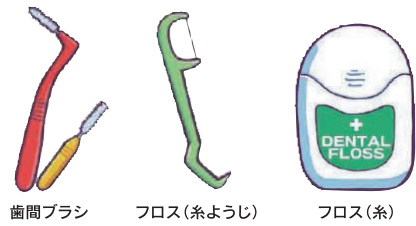


歯みがきをする際には鏡を見ながら。

歯みがきの補助用具の使い方

歯ブラシでは良く磨ける部位とあまり磨けない部位があります。歯ブラシで落とさきれなかった歯と歯の間の歯垢は歯磨き補助用具を活用しましょう。

歯磨きの補助用具



歯間ブラシ

フロス(糸ようじ)

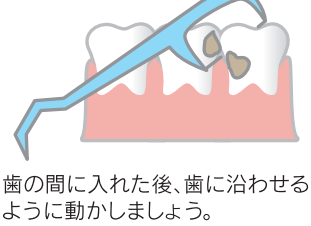
フロス(糸)

歯間ブラシの使い方



歯の間に入る太さのブラシを選んで使いましょう。

フロスの使い方



歯の間に入れた後、歯に沿わせるように動かしましょう。